

# Baltic Sprint Cup 2009 Warnemünde - Rønne - Västervik - Liepaja - Świnoujście - Travemünde

Für alle Etappen von Warnemünde nach Travemünde haben wir die erforderlichen nautischen Unterlagen zusammengestellt und nachstehend aufgeführt.

Wählen Sie eine der zwei Standardausrüstungen aus oder rufen Sie uns an – wir beraten Sie gern ausführlich!

## Seekarten & Handbücher

### SPRINT CUP BUNDLE I

<b>Seekarte D 60 Gedser Odde bis Akmenrags (Steinort) (1:500.000)</b>	
Best.-Nr. 60.....	26,00
<b>Seekarte D 240 Ostsee Nördlicher Teil (1:500.000)</b>	
Best.-Nr. 240.....	26,00
<b>NV Serie 2: Lübecker Bucht - Bornholm - Kopenhagen</b>	
Best.-Nr. 50500200.....	79,80
<b>NV Serie 4: Rund Rügen - Stettin</b>	
Best.-Nr. 50500400.....	59,80
<b>NV Serie 6: Kolberg bis Bucht von Riga</b>	
Best.-Nr. 50500600.....	89,80
<b>Schwedische Serie Hanöbukten</b>	
Best.-Nr. 53000500.....	46,00
<b>Schwedische Serie Kalmarsund</b>	
Best.-Nr. 53000600.....	46,00
<b>Hafenhandbuch Ostsee II</b>	
Best.-Nr. 732200.....	45,00
<b>Yachtfunkdienst Ostsee/Nordsee/Englischer Kanal 2009</b>	
Best.-Nr. 215509.....	16,00
<b>Internationale Wettfahrtregeln 2009-2012</b>	
Best.-Nr. 33754.....	10,00

**Gesamtpreis „Sprint Cup Bundle I“ ..... € 444,40**

### SPRINT CUP BUNDLE II

<b>Seekarte D 60 Gedser Odde bis Akmenrags (Steinort) (1:500.000)</b>	
Best.-Nr. 60.....	26,00
<b>Seekarte D 240 Ostsee Nördlicher Teil (1:500.000)</b>	
Best.-Nr. 240.....	26,00
<b>Delius Klasing Satz 2: Mecklenburg Vorpommern - Bornholm</b>	
Best.-Nr. 50100200.....	54,90
<b>Delius Klasing Satz 4: Großer Belt - Bornholm</b>	
Best.-Nr. 50100400.....	69,90
<b>Delius Klasing Satz 11: Ostküste Schweden 1</b>	
Best.-Nr. 50101100.....	99,90
<b>NV Serie 6: Kolberg bis Bucht von Riga</b>	
Best.-Nr. 50500600.....	89,80
<b>Hafenhandbuch Ostsee II</b>	
Best.-Nr. 732200.....	45,00
<b>Yachtfunkdienst Ostsee/Nordsee/Englischer Kanal 2009</b>	
Best.-Nr. 215509.....	16,00
<b>Internationale Wettfahrtregeln 2009-2012</b>	
Best.-Nr. 33754.....	10,00

**Gesamtpreis „Sprint Cup Bundle II“ ..... € 437,50**



Bitte beachten Sie, dass die genannten Seekarten und Handbücher der Preisbindung unterliegen.

Umseitig finden Sie interessante, eigens für den Baltic Sprint Cup 2009 zusammengestellte Elektronik-Bundles.

Alle Seekarten und Bücher finden Sie auch in unserer „Handmappe 2009“.

## Gastlandflaggen

**Dänemark** 30 x 45 cm..... € 6,60

**Schweden** 30 x 45 cm..... € 6,60

**Lettland** 30 x 45 cm..... € 6,60

**Polen** 30 x 45 cm..... € 6,60

## Das Wetter kompakt

### Wetter-Infobox WIB2D

MiniNAVTEX-Empfänger + Barograph – zur Anzeige der Daten auf dem Display oder mit dem PC (USB-Schnittstelle)

Mit der WIB2D weltweit auf NAVTEX-Empfang: Seewetter, nautische Warnnachrichten, Seenotmeldungen plus Präzisionsbarograph mit drei Stunden Luftdrucktendenz.



- Digitaler Empfänger für 518kHz und 490kHz,
- interne Ferritstabantenne, keine Antenneninstallation,
- Anzeige des Luftdrucks der vergangenen 48 Stunden im Gerätedisplay,
- automatische Nachrichtenverwaltung,
- interner Akku für ca. 3 Tage Dauerbetrieb,
- der Akku kann mit dem beiliegenden Ladeadapter (12V) oder mit dem PC (USB) aufgeladen werden,
- Abmessungen: 103 x 62 x 26,5mm,
- Betriebssysteme: Windows 2000, XP, Vista.

**Best.-Nr.: 869069 ..... € 379,00**

### Wetterblock Nord- und Ostsee

mit 50 Vordrucken, DIN A4, mit Vorhersagegebieten und Stationsmeldungen

**Best.-Nr.: 39530 ..... € 7,90**

# Elektronische Navigation...

.. mit dem Plotter:

## SPRINT CUP BUNDLE III\*

Wir haben wir unsere Preise noch einmal überprüft und legen einen **Aktionsgutschein\*** im Wert von **€ 100,00** bei unverändertem Paketpreis obendrauf:

### GEONAV 3 – Ihr „Immer dabei“-Kartenplotter!

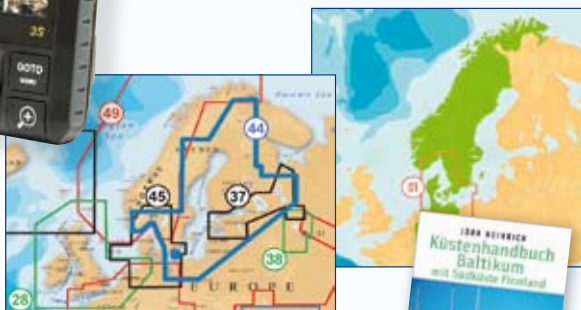
Klein, handlich, vielseitig – der GEONAV 3 ist sowohl für See-, als auch für die Straßennavigation und im Outdoorbereich einsetzbar:

- Transreflektives, sonnenlichttaugliches 2.2" LCD-TFT-Display mit 240 x 320 Pixel Auflösung
- eingebaute GPS-Antenne mit 12 parallelen WAAS/EGNOS-Kanälen
- Fenster „Schiffsposition“, Fenster (XTD), optischer Ankeralarm
- GOTO-Funktion (Häfen, Liftanlagen, Marker, Serviceeinrichtungen)
- Gezeiten und Strömungen
- Energiesparmodus, Kartenrotation, 3D-Darstellung
- Markierungen, Routen, unbegrenzte Wegpunkte und Tracks auf SD™-Karte speicherbar
- Anschlussspannung 12-24V, eingebautes Batterieladegerät, Stromverbrauch maximal 6W
- Abmessungen 110,5 x 52,5 x 21,5 mm, Gewicht nur 110 g
- wasserdicht und schlagfest nach IPX7

**Kartenplotter GEONAV 3** mit Montage-Adapter, Halterung, Ladegerät 220V-12V, 12V-Kabel mit Zigarettenanzünder-Adapter, Trageschlaufe und Tragetasche, Handbuch

plus **Modul Navionics 44XG** mit Seekartographie für Schweden, Finland, Südnorwegen

plus **Modul Navionics Land & Sea 01** mit Seekartographie für Dänemark, Deutschland, Westschweden und Landkartographie für Dänemark, Deutschland, Norwegen und Schweden



+ kostenlose Zugabe:  
**Küstenhandbuch Baltikum**

+ **Aktionsgutschein**

**Sie sparen 243,00 Euro! ..... € 599,00**

\* Der Aktionsgutschein gilt nicht für bereits laufende Sonderaktionen bzw. preisreduzierte Artikel und ist gültig bis 17.7.2009. Der Tausch in Geld (Wechselgeld) ist ausgeschlossen! Bitte beachten Sie die Lieferzeit von ca. 14 Tagen!

... mit dem PC/Laptop:

## SPRINT CUP BUNDLE IV

### „Expedition“ – die Regatta- und Navigationssoftware der Profis!

„Expedition“ ist eines der besten verfügbaren taktischen Regatta- und Navigationsprogramme. Die Software unterstützt alle gängigen Instrumentensysteme, ist leicht zu benutzen und beinhaltet eine Vielzahl von hilfreichen Funktionen für den Navigator und Taktiker.

„Expedition“ ist von dem „Volvo Ocean Race“-Navigator und Whitbread-Sieger Nick White zusammen mit dem Team „News Corp“ und dem „Stars & Stripes“ America's Cup Team entwickelt worden.

#### Was leistet Expedition?

- Navigationsprogramm mit AIS-Funktion in englischer Sprache
- Anzeige von Wettervorhersagen und Strömungsvorhersagen
- Wetter-Routing
- Kalibrierung von Instrumentensystemen
- Anzeige von optimalem Kurs und Laylines
- Starlinien-Funktionen Zeit zur Startlinie
- Aufzeichnung von Daten zur Auswertung
- Polardiagramm und
- Schnittstelle für Google Earth

#### Systemanforderungen:

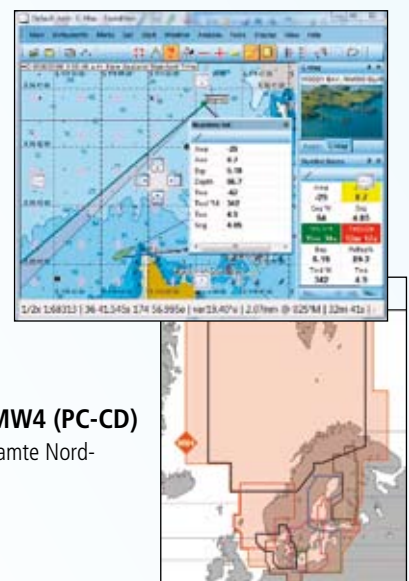
PC mit Windows 2000, Windows XP oder Vista Betriebssystem, 500 MHz-Prozessor (Vista: 1GHz), Multi-Core-Prozessor empfohlen, Arbeitsspeicher: mind. 256 MB (Vista: mind. 1 GB), freier Festplattenspeicher: 30 MB für das Programm + Festplattenspeicher für die Seekarten, Bildschirmauflösung: 800 x 600 Pixel, CD-Laufwerk, Schnittstelle für den Anschluss von Instrumentensystemen, Internet-/Email-Zugang für Wetterdaten empfohlen.

„Expedition“ wird auf einer CD-ROM geliefert. Für die Nutzung ist eine Freischaltung des Programms (Licence Key) erforderlich.

Updates der Programmversion sind kostenfrei per Download möglich.

**Software „Expedition“**  
auf CD-ROM

plus **C-Map MAX MegaWide MW4 (PC-CD)**  
mit Seekartographie für die gesamte Nord- und Ostsee



**Sie sparen € 155,00! ..... € 1.349,00**